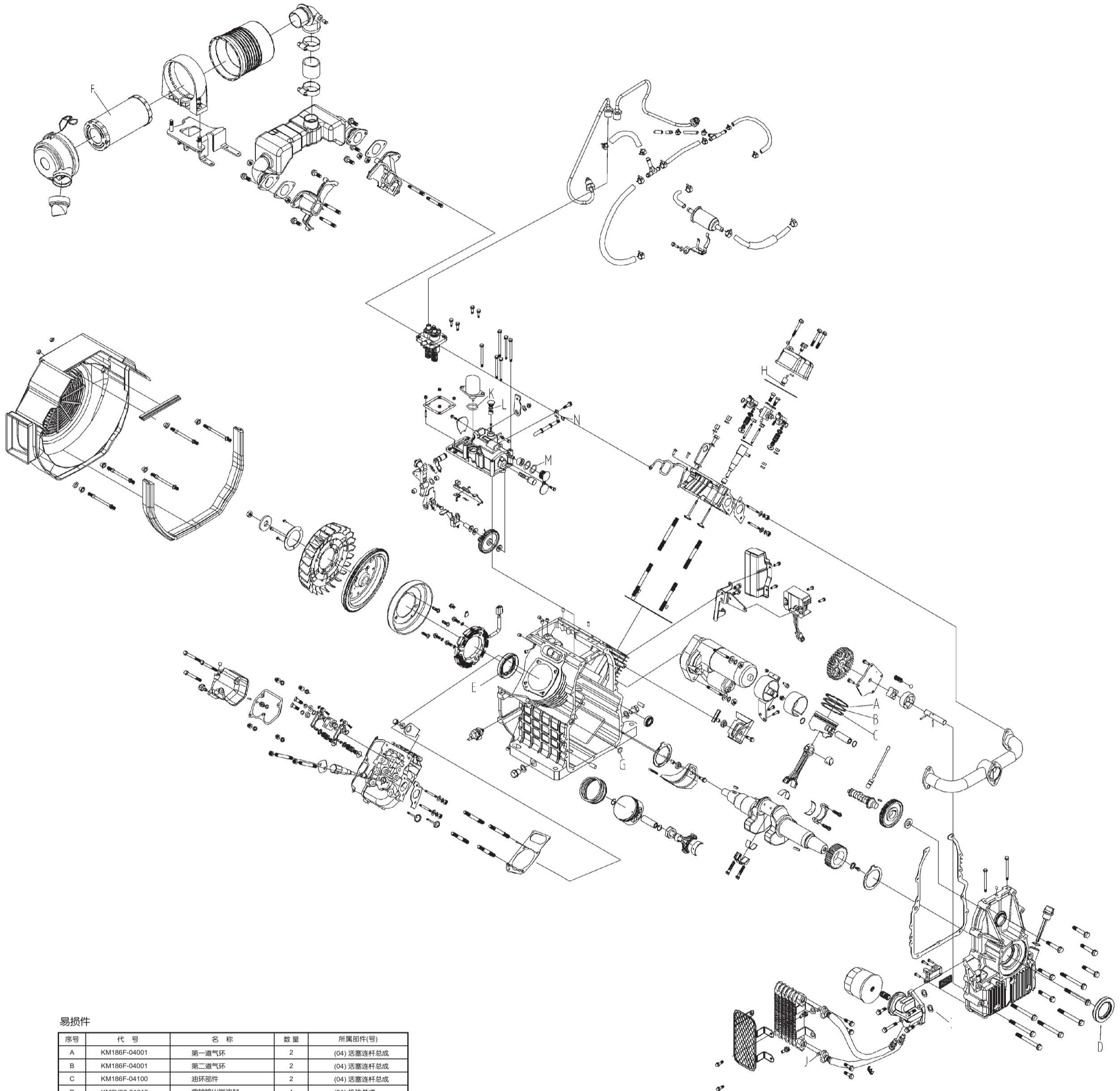


装 配 及 部 件 图

KIPOR

KD2V86



易损件

序号	代号	名称	数量	所属部件(号)
A	KM186F-04001	第一道气环	2	(04) 活塞连杆总成
B	KM186F-04001	第二道气环	2	(04) 活塞连杆总成
C	KM186F-04100	油环部件	2	(04) 活塞连杆总成
D	KM2V80-01018	曲轴输出端油封	1	(01) 机体总成
E	KM2V80-01019	曲轴气端油封	1	(01) 机体总成
F	KM2V80-07300	空滤芯部件	1	(07) 进气系统

O型密封圈

序号	代号	名称	数量	所属部件(号)
G	KG670-01027	O型圈	1	(01) 机体总成
H	KD2V78F-03004	O型密封圈	2	(03) 气缸盖罩总成
I	KG670-13201	O型圈	2	(09) 进排系统
J	KG670-13401	O型圈	1	(09) 进排系统
K	GB/T3452.1-1992	O型密封圈	1	(11) 调速器总成
L	GB/T3452.1-1992	O型密封圈	1	(11) 调速器总成
M	GB/T3452.1-1992	O型密封圈1φ×1.8	2	(11) 调速器总成
N	GB/T3452.1-1992	O型密封圈5×1.8	1	(11) 调速器总成

主要螺栓，螺母扭矩一览表

(单位: 牛顿·米)

名称	数量
连杆螺栓	28±2
锁箱盖螺栓	25-28
锁气缸盖螺母	42-46
摇臂轴座螺栓	17-23
锁气缸盖罩螺栓	8-10
进气管螺栓	8-10
排气管螺母	20-24
锁启动电机螺栓	55-65
飞轮螺母	160-180
喷油器螺母	8-10

无锡开普动力有限公司

地址: 无锡国家高新技术产业开发区旺庄配套工业园三期经一路旁
电话: 0510-85205100 85203799 传真: 0510-85205026 85203795

进气系统 KD2V86F-07000

序号代号	名称	数量	
1	KD2V86F-07102	进气阀(II)	1
2	KD2V86F-07103	进气接管垫片	2
3	KD2V86F-07101	进气接管及稳压帽部件	1
4	KD2V86F-07101	进气管管	1
5	QC/T819-1999	衬套	2
6	KM2V80-07206	尼龙螺母	1
7	KM2V80-07203	尼龙螺母	1
8	KM2V80-07201	空滤壳体	1
9	GB/T6177.1-2000	螺母M8	2
10	GB/T917.1-2002	垫圈	2
11	KM2V80-07204	安全支架	1
12	KM2V80-07210	锁片零件	1
13	KM2V80-07202	空滤壳体盖	1
14	KM2V80-07205	衬套	1
15	KM2V80-07300	空滤壳体	1
16	KD2V86F-07400	空滤支架焊接件	1
17	GB/T5789-1986	螺母M8X25	6
18	GB/T6177.1-2000	螺母M8	4
19	KD2V86F-07111	进气接管(I)	1
20	GB/T900-1988	螺母AM6X60	4

润滑系统 KD2V86F-09000

序号代号	名称	数量	
1	KM2V80-09104	机油泵传动齿轮	1
2	GB/T5789-1986	螺母M8X16	4
3	KD2V86F-09106	机油泵盖板	1
4	KM2V80-09003	尼龙螺母	1
5	KM2V80-09101	内转子	1
6	GB/T308-2002	衬套13*22	1
7	KM2V80-09102	外转子	1
8	KD2V86F-09103	转子轴套	1
9	KM2V80-09105	轴衬	2
10	KM3762C-1012100	机油滤清器滤芯组合件	1
11	KG670-13012	螺母	1
12	KD2V86F-09211	机油滤座	1
13	KG670-13001	O形圈	2
14	GB/T5789-1986	螺母M8X25	3
15	GB/T5789-1986	螺母M8X75	1
16	KG670-13001	机油管卡箍	1
17	GB/T5789-1986	螺母M8X20	9
18	KG670-13430	机油滤清器滤芯组合件	1
19	KD2V86F-09430	机油滤清器滤芯组合件	1
20	KG670-13401	O形圈	2
21	KD2V86F-09410	机油滤清器组合件	1
22	KG670-13002	机油滤清器滤芯	2
23	KG670-13003	机油滤清器滤芯	2
24	KD2V86F-09420	机油滤清器滤芯组合件	1
25	KD2V86F-09310	机油滤清器组合件	1
26	KD2V86F-09301	机油滤清器壳	1

飞轮发电总成 KD2V86F-16000

序号代号	名称	数量	
1	KM186F-16200	定子组件	1
2	GB/T917.1-2002	垫圈	1
3	GB/T5783-2000	螺母M8X20	3
4	GB/T6170-2000	螺母M8X14	3
5	KM186F-16100	转子组件	1
6	GB/T5783-2000	螺母M8X12	1
7	KD2V86F-16001	压块板	1

曲轴飞轮总成 KD2V86F-05000

序号代号	名称	数量	
1	GB/T5789-1986	螺母M10X1.25X50	1
2	KM2V80-05003	输出轴轴套	1
3	KD2V86F-05002	曲轴正时齿轮	1
4	GB/T1096-2003	键SK22	1
5	KD2V86F-05001	曲轴	1
6	GB/T308-2002	衬套14*	1
7	GB/T1096-2003	键SK14	1
8	KD2V86F-05100	飞轮组件	1
9	KM186FAGI-05105	风叶轮	1
10	KD2V86F-05005	风叶轮压板	1
11	GB/T5789-1986	螺母M8X16	3
12	KM186F-05003	飞轮螺母垫圈	1
13	KM186F-05002	飞轮螺母	1

机体总成 KD2V86F-01000

序号代号	名称	数量	
1	KM186F-01003	气缸盖螺母(带)	4
2	KM186F-01006	气缸盖螺母垫圈	8
3	KM186F-01004	气缸盖双头螺栓	8
4	GB/T119.2-2000	销A10	4
5	KD2V86F-01004	气缸盖垫片	2
6	GB/T5789-1986	螺母M8X16	2
7	KD2V86F-01000	开安装螺母焊接件	1
8	KD2V86F-01100	机体机加工零件	1
9	KG670-01008	放油螺塞垫片	2
10	KG670-01007	放油螺塞	2
11	KM2V80-01016	轴套固定套	2
12	GB/T290-1998	滚针轴承	1
13	KD2V86F-01203	隔套垫圈	2
14	KM178F-01202	衬套	2
15	KM178F-01201	隔套垫圈	1
16	KD2V86F-01210	引风板螺母(带)	1
17	GB/T5789-1986	螺母M8X25	2
18	KD2V86F-01005	曲轴螺母垫片	1
19	GB/T5789-1986	螺母M8X70	7
20	GB/T308-2002	衬套(Φ中9)	1
21	KD2V86F-01400	曲轴轴颈加工工件	1
22	KD2V86F-01007	机油尺	1
23	KD2V86F-01008	机油尺密封圈	1
24	GB/T5789-1986	螺母M8X45	6
25	KD2V86F-01018	曲轴轴颈螺母垫片	1
26	GB/T5789-1986	螺母M8X70	7
27	KD2V86F-01008	滑动轴承	3
28	KD2V86F-01003	曲轴止推片	2
29	KD2V86F-01310	引风板螺母(带)	1
30	KG670-01027	O形圈	1
31	KM186F-01021	堵盖Φ8X8	6
32	KM178F-01100	机油指示器	1
33	KM186F-01017	内汽门螺母	1
34	KD2V86F-01019	曲轴飞轮螺母垫片	1
35	GB/T5789-1986	螺母M8X25	4
36	GB/T5789-1986	螺母M8X25	1
37	GB/T119.2-2000	销M8X12	2
38	KM186F-01005	气缸盖螺母(带)	4

气缸盖罩总成 KD2V86F-03000

序号代号	名称	数量	
1	GB/T5789-1986	螺母M8X55	6
2	KM186F-03005	加油螺塞	2
3	KD2V86F-03002	气缸盖罩(II)	1
4	KM186F-03008	销	2
5	KM186F-03006	球	2
6	KD2V86F-03003	油密封垫	2
7	KD2V86F-03003	气缸盖罩垫片	1
8	KM186F-03007	呼吸器	2
9	KM186F-01021	堵盖	2
10	KD2V86F-03001	气缸盖罩(I)	1

喷雾器总成 KM186FA-13000

序号代号	名称	数量	
1	KM186FA-13000	喷雾器总成	2

消声器总成 KD2V86F-08000

序号代号	名称	数量	
1	KD2V86F-08000	消声器总成	1

启动电气系统 KD2V78F-15000

序号代号	名称	数量	
1	KG670-15600	启动开关总成	1
2	GB/T5789-1986	螺母M8X16	4
3	KM186F-16400	电压调节器部件	1
4	GB/T50-1987	垫圈	2
5	GB/T6170-2000	螺母M6	1
6	GB/T5789-1986	螺母M8X25	1
7	GB/T5789-1986	螺母M10X20	2
8	KD2V78F-15201	继电器	1
9	KD2V78F-15210	支撑板焊接件 I	1
10	KD2V78F-15220	支撑板焊接件 II	1
11	GB/T1771-2000	镀锌铁片	3
12	GB/T917.1-2002	垫圈	2
13	GB/T900-1988	螺母AM10X35	2
14	KD2V78F-15100	启动电机总成	1

凸轮轴总成 KD2V86F-06000

序号代号	名称	数量	
1	KD2V86F-06100	气门杆组件	4
2	KD2V78F-06200	高压密封垫	4
3	KD2V86F-06001	凸轮轴	1
4	GB/T1096-2003	键SK20	1
5	KD2V78F-06002	凸轮轴正时齿轮	1
6	KD2V78F-06003	凸轮轴调整垫片	1

导风罩总成 KD2V78F-17000

序号代号	名称	数量	
1	KD2V86F-17001	导风罩	1
2	KD2V78F-17005	减震垫 I	1
3	KG670-12002	衬套	4
4	KD2V86F-17004	减震垫 II	1
5	KD2V86F-17007	导风罩螺母 II	1
6	KD2V78F-17006	导风罩螺母 I	3
7	KD2V78F-17003	衬套 II	1
8	KD2V78F-17011	垫圈	1
9	KD2V78F-17008	导风罩螺母 I	1
10	GB/T6177.1-2000	螺母M8	4
11	GB/T6177.1-2000	螺母M6	1

活塞连杆总成 KD2V86F-04000

序号代号	名称	数量	
1	KM186F-04001	第一道气环	2
2	KM186F-04002	第二道气环	2
3	KM186F-04100	刮油环	2
4	KD2V86F-04004	第二道活塞销	1
5	KM186F-04004	活塞销	2
6	GB/T893.1-1986	挡圈21	4
7	KM186F-A-04201	连杆衬套	2
8	KD2V86F-04202	连杆体	2
9	KD2V86F-04005	连杆衬套	4
10	KD2V86F-04203	连杆盖	2
11	KM186F-04008	连杆衬套	4
12	KM186F-A-04003	活塞	1

调速器总成 KD2V78F-11000

序号代号	名称	数量	
1	KM2V80-11001	提前角调整垫片	1
2	GB/T6177.1-2000	螺母M6	4
3	GB/T5789-1986	螺母M8X10	3
4	KM2V80-11018	挡板	1
5	KM2V80-11700	燃油电磁阀	1
6	GB/T3452.1-1992	O型密封圈SK1.8	1
7	KM2V80-11009	骨架橡胶垫圈	1
8	KM2V80-11022	高速阀头	1
9	GB/T3452.1-1992	O型密封圈SK10X1.8	1
10	KM2V80-11012	铁芯螺母	1
11	GB/T72-1988	螺母M8X30	1
12	KM2V80-11300	橡胶密封垫圈	1
13	GB/T6171-2000	螺母M8	1
14	KM2V80-11013	垫圈	1
15	KM2V80-11008	调速器信号线圈	1
16	GB/T6170-2000	螺母M8	1
17	GB/T5783-2000	螺母M8X60	1
18	KM2V80-11014	衬套	1
19	GB/T3452.1-1992	O型密封圈SK1.8	1
20	KM2V80-11011	调速器	1
21	GB/T896-1986	挡圈	2
22	GB/T72-1988	螺母M10X40	1
23	KM2V80-11007	铁芯螺母	1
24	GB/T3452.1-1992	O型密封圈SK1.8	2
25	KM2V80-11021	油室阀头	1
26	GB/T16674.1-2004	螺母M8X3	3
27	KM2V80-11019	心轴衬套	1
28	KD2V78F-11008	调速器外壳	1
29	KD2V78F-11005	调速器外壳	1
30	GB/T879-1-2000	销A8	1
31	GB/T896-1986	螺母M8X20	1
32	KM2V80-11011	调速器	1
33	KM2V80-11400	橡胶密封垫圈	1
34	KM2V80-11501	高速垫片	1
35	KD2V78F-11600	铁芯螺母	1
36	KD2V78F-11100	支架螺母	1
37	KM2V80-11002	启动螺母	1
38	GB/T896-1986	挡圈	2
39	GB/T848-1985	垫圈	2
40	KM2V80-11004	橡胶密封垫圈	1
41	KM2V80-11200	调速器信号线圈	1
42	VE3-08-003	调速器信号线圈	1
43	KD2V78F-11003	滑动套	1
44	KD2V78F-11510	调速器信号线圈	1
45	KM2V80-11502	调速器	1
46	KM2V80-11503	衬套螺母	1
47	KM2V80-11520	衬套螺母	1
48	KM2V80-11540	衬套螺母	2
49	KM2V80-11530	衬套螺母	1

燃油系统 KD2V86F-10000

序号代号	名称	数量	
1	KD2V86F-10300	高压油管部件 II	1
2	KM2V80-10308	管接头	1
3	KM2V80-10307	管接头	1
4	KM2V80-10305	回油管 II	1
5	KM186F-10213	回油管衬套(Φ中)	10
6	KD2V78F-10301	I缸、II缸回油管	2
7	KM186F-10011	卡箍(Φ13)	3
8	KD2V78F-10002	燃油滤清器	1
9	KM2V80-10100	燃油滤清器部件	1
10	KD2V78F-10001	燃油滤清器	1
11	KD2V78F-10303	回油管 I	1
12	KM2V80-10306	三通接头	1
13	KD2V78F-10302	进油管	1
14	KD2V78F-10400	高压油管部件 I	1
15	GB/T5783-1986	螺母M8X16	1
16	GB/T103-1987	垫圈	1
17	KD2V78F-10200	燃油滤清器部件	1
18	KD2V78F-10003	燃油滤清器衬套	1

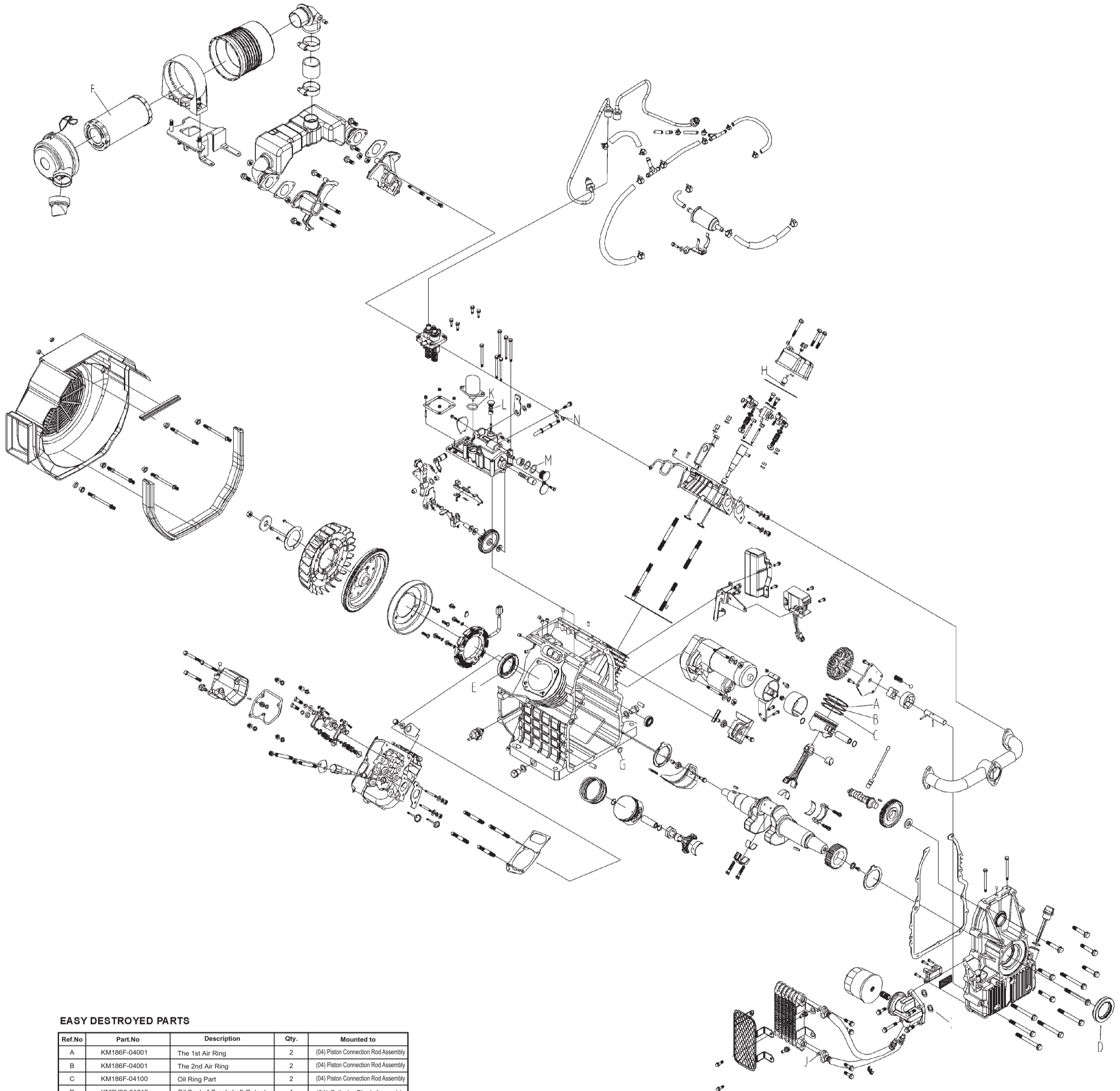
调速器总成 KD2V78F-11000

序号代号	名称	数量	
1	KM2V80-11001	提前角调整垫片	1
2	GB/T6177.1-2000	螺母M6	4
3	GB/T5789-1986	螺母M8X10	3
4	KM2V80-11018	挡板	1
5	KM2V80-11700	燃油电磁阀	1
6	GB/T3452.1-1992	O型密封圈SK1.8	1
7	KM2V80-11009	骨架橡胶垫圈	1
8	KM2V80-11022	高速阀头	1
9	GB/T3452.1-1992	O型密封圈SK10X1.8	1
10	KM2V80-11012	铁芯螺母	1
11	GB/T72-1988	螺母M8X30	1
12	KM2V80-11300	橡胶密封垫圈	1
13	GB/T6171-2000	螺母M8	1
14	KM2V80-11013	垫圈	1
15	KM2V80-11008	调速器信号线圈	1

ASSEMBLY AND PARTS DRAWING

KIPOR

KD2V86



EASY DESTROYED PARTS

Ref.No	Part.No	Description	Qty.	Mounted to
A	KM186F-04001	The 1st Air Ring	2	(04) Piston Connection Rod Assembly
B	KM186F-04001	The 2nd Air Ring	2	(04) Piston Connection Rod Assembly
C	KM186F-04100	Oil Ring Part	2	(04) Piston Connection Rod Assembly
D	KM2V80-01018	Oil Seal of Crankshaft Output	1	(01) Cylinder Block Assembly
E	KM2V80-01019	Oil Seal of Crankshaft Flywheel	1	(01) Cylinder Block Assembly
F	KM2V80-07300	Air Filter Element Part	1	(07) Inlet System

O-RING SEALER

Ref.No	Part.No	Description	Qty.	Mounted to
G	KG670-01027	O-ring	1	(01) Cylinder Block Assembly
H	KD2V78F-03004	O-ring Sealer	2	(03) Cylinder Cover Assembly
I	KG670-13201	O-ring	2	(09) Lubricating System
J	KG670-13401	O-ring	1	(09) Lubricating System
K	GB/T3452.1-1992	O-ring Sealer	1	(11) Speed Regulator Assembly
L	GB/T3452.1-1992	O-ring Sealer	1	(11) Speed Regulator Assembly
M	GB/T3452.1-1992	O-ring Sealer 18X1.8	2	(11) Speed Regulator Assembly
N	GB/T3452.1-1992	O-ring Sealer 5X1.8	1	(11) Speed Regulator Assembly

FASTENING TORQUE OF MAIN BOLT & NUT (Unit:N.m)

Description	Qty.
Connection Rod Bolt	28 ± 2
Tank Cover Locking Bolt	25-28
Cylinder Cover Locking Nut	42-46
Rocker Shaft Seat Bolt	17-23
Cylinder Cover Locking Nut	8-10
Inlet Pipe Bolt	8-10
Exhaust Pipe Nut	20-24
Starting Motor Locking Bolt	55-65
Flywheel Nut	160-180
Fuel Injector Nut	8-10

WUXI KIPOR POWER CO., LTD.

Beside Jingyi Rd, Third-stage Development Section of Wangzhuang Industry Area, Wuxi High & New Technology Industry Development Zone. TEL: 0086-510-85200888 FAX: 0086-510-85200999

